



佰禮達有限公司
Smartland Industrial Co., Ltd

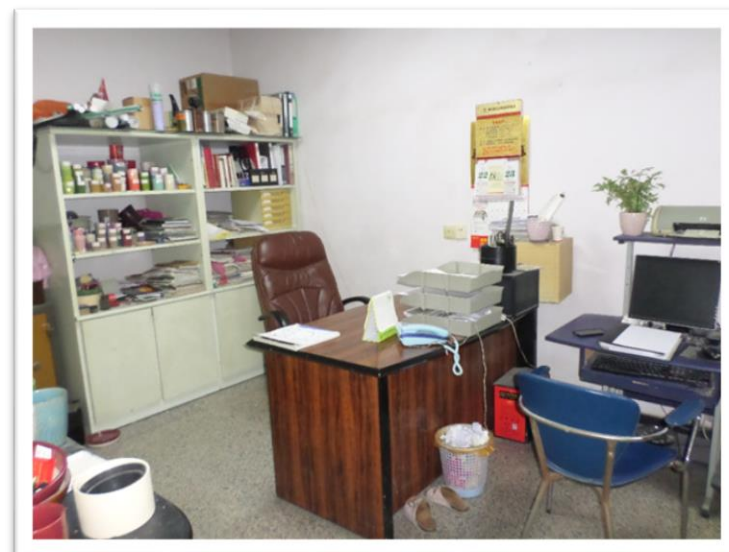
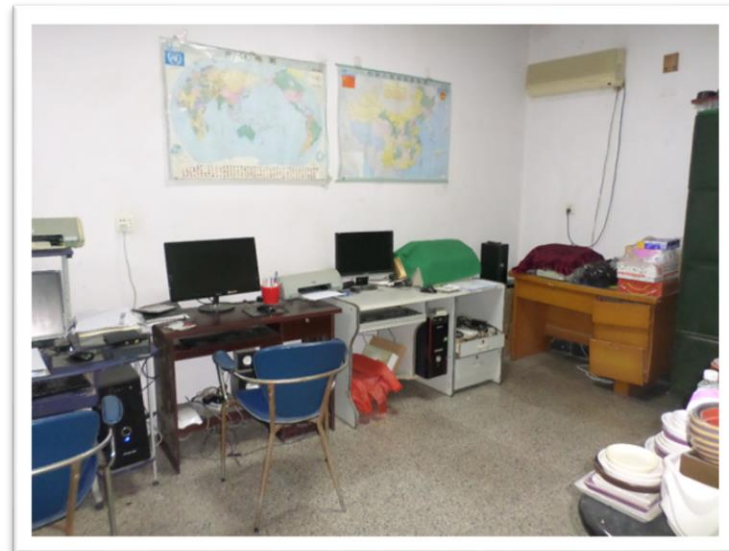
CERAMIC FACTORY





佰禮達有限公司
Smartland Industrial Co., Ltd

OFFICE





佰禮達有限公司
Smartland Industrial Co., Ltd

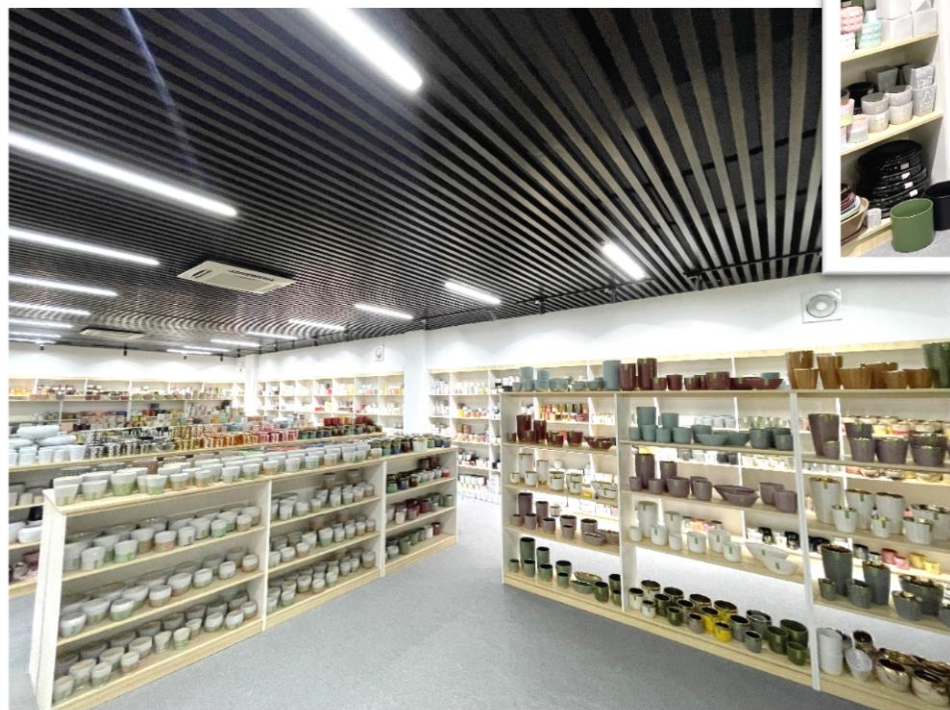
SHOWROOM





佰禮達有限公司
Smartland Industrial Co., Ltd

SHOWROOM





佰禮達有限公司
Smartland Industrial Co., Ltd

INJECTION MOLD

Capacity of Day – (500 - 1,500units)





佰禮達有限公司
Smartland Industrial Co., Ltd



MACHINE MOLD

Capacity of Day – (3,000 – 8,000units)





佰禮達有限公司
Smartland Industrial Co., Ltd

ROLLING MACHINE





佰禮達有限公司
Smartland Industrial Co., Ltd

RAW-MATERIAL

For Inspection Mold



For Machine Mold





佰禮達有限公司
Smartland Industrial Co., Ltd

BISQUES





佰禮達有限公司
Smartland Industrial Co., Ltd

PROCESSING & **MOLDING**





佰禮達有限公司
Smartland Industrial Co., Ltd

CLEANUP SUB-FACE





佰禮達有限公司
Smartland Industrial Co., Ltd

FULLY AUTOMATIC **PRODUCTION**





佰禮達有限公司
Smartland Industrial Co., Ltd

CUBE OVEN

Capacity of Day – (20,000-30,000units)





佰禮達有限公司
Smartland Industrial Co., Ltd

FIRED BISQUES





佰禮達有限公司
Smartland Industrial Co., Ltd

PAINT COLOR & FIRED IN OVEN AGAIN





佰禮達有限公司
Smartland Industrial Co., Ltd

INSPECTION





佰禮達有限公司
Smartland Industrial Co., Ltd

PACKAGING





佰禮達有限公司
Smartland Industrial Co., Ltd

PACKAGING





佰禮達有限公司
Smartland Industrial Co., Ltd

CONTAINER LOADING





佰禮達有限公司
Smartland Industrial Co., Ltd

Contact Us

HONG KONG OFFICE ADDRESS:

Workshop No.3, 6th floor, Charm Centre, No.700 Castle peak Road, Kowloon, Hong Kong.

HONG KONG OFFICE TEL:

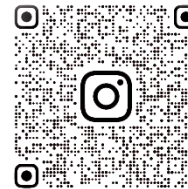
+852 2172-7626

HONG KONG OFFICE EMAIL:

SMARTLAND@SMARTLAND.COM.HK



WEBSITE



INSTAGRAM

~ Thank you for watching ~